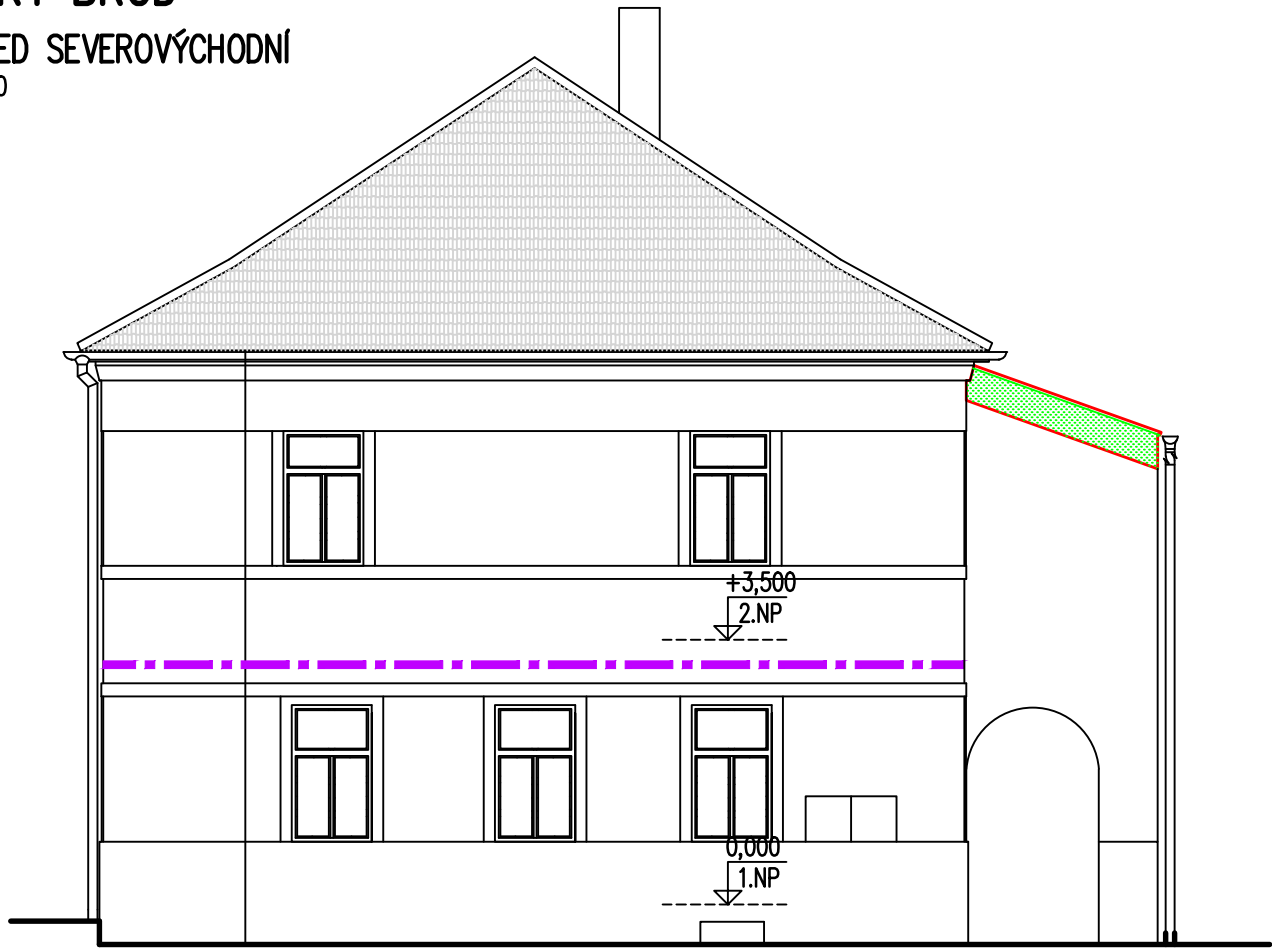


ČESKÝ BROD
POHLED SEVEROVÝCHODNÍ
M 1:100



LANA MONOSTRAND Lp 15,5 mm

„DOKUMENTACE ŘEŠÍ REKONSTRUKCI STÁVAJÍCÍHO OBJEKTU, VÝKRESY VYCHÁZÍ Z DOSTUPNÝCH PODKLADŮ A ZAMĚŘENÍ, PROTO JE TŘEBA NĚKTERÉ KONKRÉTNÍ ÚDAJE DOMĚŘIT PŘED VÝROBOU PŘÍMO NA STAVENIŠTI“
V PŘÍPADĚ ODCHYLEK A NEJASNOSTÍ ZASTAVIT PRÁCE A ZAVOLAT PROJEKTANTA

0,000 = STÁVAJÍCÍ PODLAHA 1.NP (VÝŠKA PODLAŽÍ JE DANÁ STÁVAJÍCÍM SCHODIŠTĚM 1.NP)

<div><div><div></div></div><div><div>STABIL</div><div>s.r.o., 603 00 BRNO, HLINKY 142c</div></div></div>			číslo paré	
INVESTOR: Město Český Brod	ÚŘAD: Český Brod	ZAK. ČÍSLO	24101	
VYPRACOVAL: Ing. M. Tioková	SPOLUPRÁCE: Ing. Petr Daniel	ÚČEL	DSP	
ZMĚNA V UŽÍVÁNÍ STAVBY A STAVEBNÍ ÚPRAVY objektu č.p. 202 P.č. st.258, Krále Jiřího 202, 282 01 Český Brod		DATUM	03/2024	
		FORMÁT	2x A4	
D1.2. STAVEBNĚ KONSTRUKČNÍ ŘEŠENÍ POHLED SEVEROVÝCHODNÍ		MĚŘÍTKO 1:100	VÝKRES Č.	14